

分譲賃貸マンション

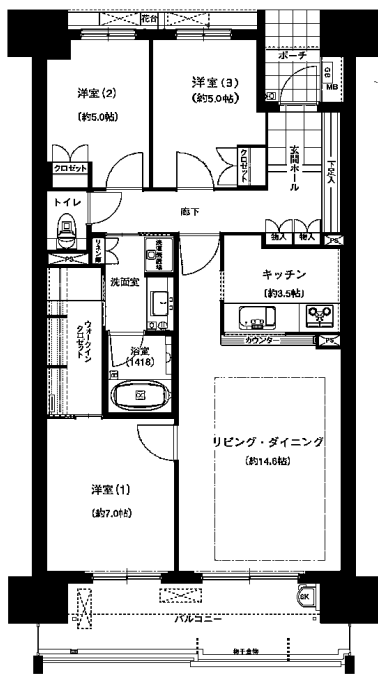
3LDK

賃料

178,000円



分譲用マンションサイト  
<http://www2.sekisuihouse.co.jp/gm/ngo/atsuta/index.html>



地下鉄名城線 西高蔵駅 徒歩5分  
 JR東海道本線 熱田駅 徒歩8分  
 名鉄名古屋本線 神宮前 徒歩13分

所在	名古屋市熱田区横田1丁目1-52	
名称	グランドメゾン熱田の杜 A303	
建物	専有面積	82.06 m <sup>2</sup>
	間取	3LDK
	構造	鉄筋コンクリート造
	所在階/階建	3階/10階建
	向き	南
	築年月	2010年6月
契約条件	管理費	込
	敷金	2ヶ月(退去時1ヶ月償却)
	礼金	1ヶ月
	駐輪料	200円(利用の場合のみ)
	入居可能日	2月下旬
駐車場	全戸自走式平面駐車場。分譲中のため、申込時の空き状況により場所指定されます(7,000円~)	
設備	床暖房・システムキッチン・キッチンスライド収納・シャワー水洗・ディスポーザー・パールクリスタルトップコンロ・食器洗い乾燥機・浴室乾燥機・テレビモニター付インターホン・窓センサーセキュリティ(携帯電話連動式)・ICチップ(非接触型)付ディンプルキー・ペアガラス・コンシェルジュサービス・2段階オートロック・宅配ボックス	
備考	分譲マンションの賃貸となります。	
物件コード	1812107	



積和レント株式会社

〒450-0002 愛知県名古屋市中村区名駅4丁目5番28号 近鉄新名古屋ビル9階

<http://www.sekiwarent.com> (積和レントHP)

<http://www.shamaison.com> (シャーマゾンドットコム)

フリーダイヤル  
0120-721-037

FAX 052-541-2701  
愛知県知事(2)第20633号

取引態様	仲介
仲介手数料	月額賃料の1カ月分+消費税

図面と現況が違う場合、現況を優先させていただきます。

情報公開日 2012年1月15日

# グランドメゾン熱田の杜 A303所在地

地下鉄名城線「西高蔵」駅まで徒歩5分

「金山」駅へ直通2分 「栄」駅へ直通9分

「名古屋」駅へ13分 栄駅で東山線乗り換え

※所要時間は日中平時のもので、乗り換え・待ち時間は含まれておりません。

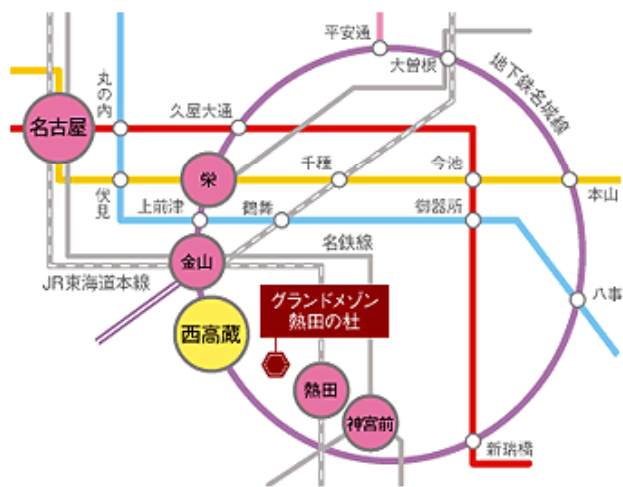
JR東海道本線「熱田」駅まで徒歩8分

「金山」駅へ直通2分 「名古屋」駅へ直通7分

名鉄線「神宮前」駅まで徒歩13分

「金山」駅へ直通2分 「名古屋」駅へ直通6分

※各施設までの徒歩所要時間は地図上の距離で80mを1分で換算したものです。



グランドメゾン熱田の杜広域地図



■ 教育施設

名古屋市立旗屋小学校	約120m(徒歩約2分)
名古屋市立沢上中学校	約590m(徒歩約8分)



## 積和レント株式会社

〒450-0002 愛知県名古屋市中村区名駅4丁目5番28号 近鉄新名古屋ビル9F  
<http://www.sekiwarent.com> (積和レントHP)  
<http://www.shamaison.com> (シャーマゾンドットコム)

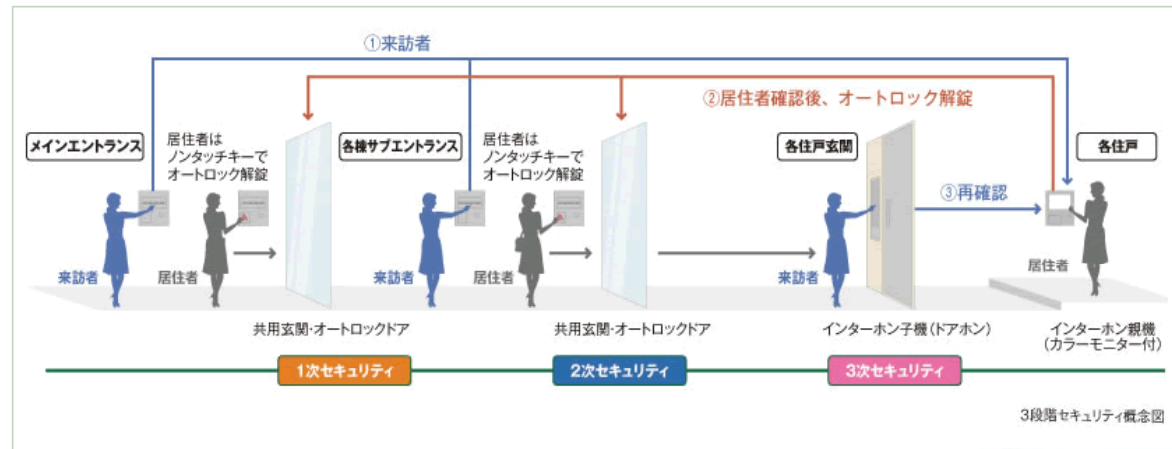
## フリーダイヤル 0120-721-037

FAX 052-541-2701  
 愛知県知事(2)第20633号

取引態様	仲介
仲介手数料	月額賃料の1か月分+税

情報公開日 2012年1月15日

3重の安心で包むセキュリティ



携帯電話システム

外出中でも、携帯電話へのメールによる火災時の異常通知や家族の帰宅通知が可能なモバイルサービスを導入。留守中でも住戸内の状況が分かり安心です。



モバイルアメニティ概念図

- 異常通知サービス  
火災感知器が作動した場合は、異常通知としてお知らせします。
- 帰宅通知サービス  
リモコンキーをお持ちの方がメインエントランスオートロックを解除すると、指定のメールアドレスへ通知します。



【コンシェルジュサービスコーナー】メインエントランスのカウンターには、ホテルライクなサービスを行うコンシェルジュが駐在。宅配やクリーニングの取次ぎ、タクシー手配など多彩なライフサポートサービスを提供している（一部有償）。また焼きたてパンを購入することもできる（要予約）



【食器洗い乾燥機】水田より伸びるセンターノズルで、隅々まですっきりきれいに洗い上げる食器洗い乾燥機を採用。汚れ具合に応じて選べるコースや予約機能も搭載/同仕様



【ディスポーザー】生ゴミを粉砕し、処理槽で分解・浄化してから下水道へ水として排出するディスポーザーを標準装備。生ゴミの排出量を大幅に軽減し、不快な臭いも解消/同仕様



【パールクリスタルトップコンロ】硬質ホーローのダブルコーティングにより汚れが落ちやすく、鮮やかさが長持ち。全バーナーに温度センサーを搭載し、焦げつき消火機能や立ち消え安全装置など使い勝手と安全性を高める/同仕様

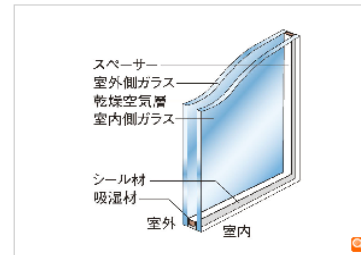


【床暖房】足元からリビング・ダイニング全体を温める温水式床暖房を標準装備。燃焼による空気の汚れやコイ、温風による埃の巻き上げを防ぐ健康的な暖房/同仕様



エコ6トイレ

従来のトイレに比べて約60%の節水を可能にしたエコ6トイレを採用。2日間で浴槽1杯以上を節水し、年間約12,000円も水道代がお得です。※旧来型便器（INAX1989年～2001年発売商品）

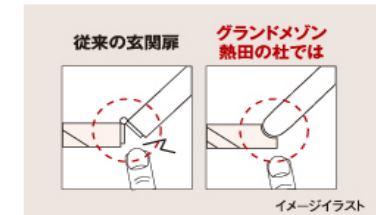


【ペアガラス】全居室に2枚の板ガラスの間に空気層を設けたペアガラスを採用。優れた断熱効果で冷暖房効率を高めるため、光熱費の節約につながります/概念図



サーモバス・フタ

冷気を防ぎ、熱を閉じ込める断熱構造でお湯が冷めにくいサーモバスとフタを導入。追い焚きの回数を減らし、消費エネルギーと光熱費を節約します。



玄関扉の手ばさみ防止

玄関扉を開けた際、壁と扉の間でできた隙間に指を挟む恐れがあるため、玄関扉と壁の隙間を極力小さくし、安全に配慮しています。



積和レント株式会社

〒450-0002 愛知県名古屋市中村区名駅4丁目5番28号 近鉄新名古屋ビル9F

<http://www.sekiwarent.com> (積和レントHP)  
<http://www.shamaison.com> (シャーマゾンドットコム)

フリーダイヤル  
0120-721-037

FAX 052-541-2701  
愛知県知事(2)第20633号

取引態様	仲介
仲介手数料	月額賃料の1か月分+税

情報公開日 2012年1月15日



【メインエントランス】迎賓の空間にふさわしい、落ち着いた格調を整えたメインエントランス。シンボルツリーには心地のよい日陰をつくる楠が植えられ、壁面にはアースカラーのポータータイル、木調の扉が住む人や訪れる人をゆったりと迎えてくれる。車寄せスペースも設けられたホテル仕様のたたずまい



【中庭】各住棟や回廊、さらにはオーナーズラウンジからも心地よい緑を眺めて楽しめるセントラルコート。緑の芝生や季節の草花、木漏れ日が優しく降り注ぐベンチなどがあり、ゆったりとした時間に心身ともに癒されそう



【ゲストルーム】訪れた両親や遊びに来た友人などを、ゆったりと我が家感覚でおもてなしできるゲストルーム・洋室(有料)



【ゲストルーム】中庭を歩いて入るこだわりのゲストルーム・和室(有料)



【コンフォートルーム】可動間仕切りで2部屋に仕切れるコンフォートルーム。キッズルームとして小さなお子様や雨の日の遊び場に利用できる



【オーナーズラウンジ】メインエントランスを抜けると、カフェのようなオシャレな空間のオーナーズラウンジ。ここを歩いて各棟へアクセスします。中庭を見渡せる空間は寛ぎの空間。

#### 24時間遠隔監視システム

共用部と専有部を24時間体制で見守る、セキュリティシステムを導入。火災などの異常が発生した場合、管理室の警報発信機からコントロールセンターに自動通報。状況に応じて緊急隊員の出動、消防署・警察署への連絡などの確な対応を行います。



100%の平面駐車場を確保。  
駐車場



気軽に愛車のお手入れを。  
洗車スペース



24時間いつでもゴミだし可能。  
ダストストック



地震事前通報

地震防災システム 概念図

#### AED (自動体外式除細動器)



心臓電気ショックによる救命機器 AED(自動体外式除細動器)を共用部に設置。心肺停止などの緊急時には、迅速な救命措置が行えます。

#### 防災倉庫



万一の災害時に備えて防災倉庫を建物内に設置。レスキューキットや懐中電灯、防災毛布など、非常時に役立つ防災用品を常備しています。



## 積和レント株式会社

〒450-0002 愛知県名古屋市中村区名駅4丁目5番28号 近鉄新名古屋ビル9F

<http://www.sekiwarent.com> (積和レントHP)

<http://www.shamaison.com> (シャーマゾンドットコム)

フリーダイヤル  
0120-721-037

FAX 052-541-2701  
愛知県知事(2)第20633号

取引態様	仲介
仲介手数料	月額賃料の1か月分+税

情報公開日

2012年1月15日